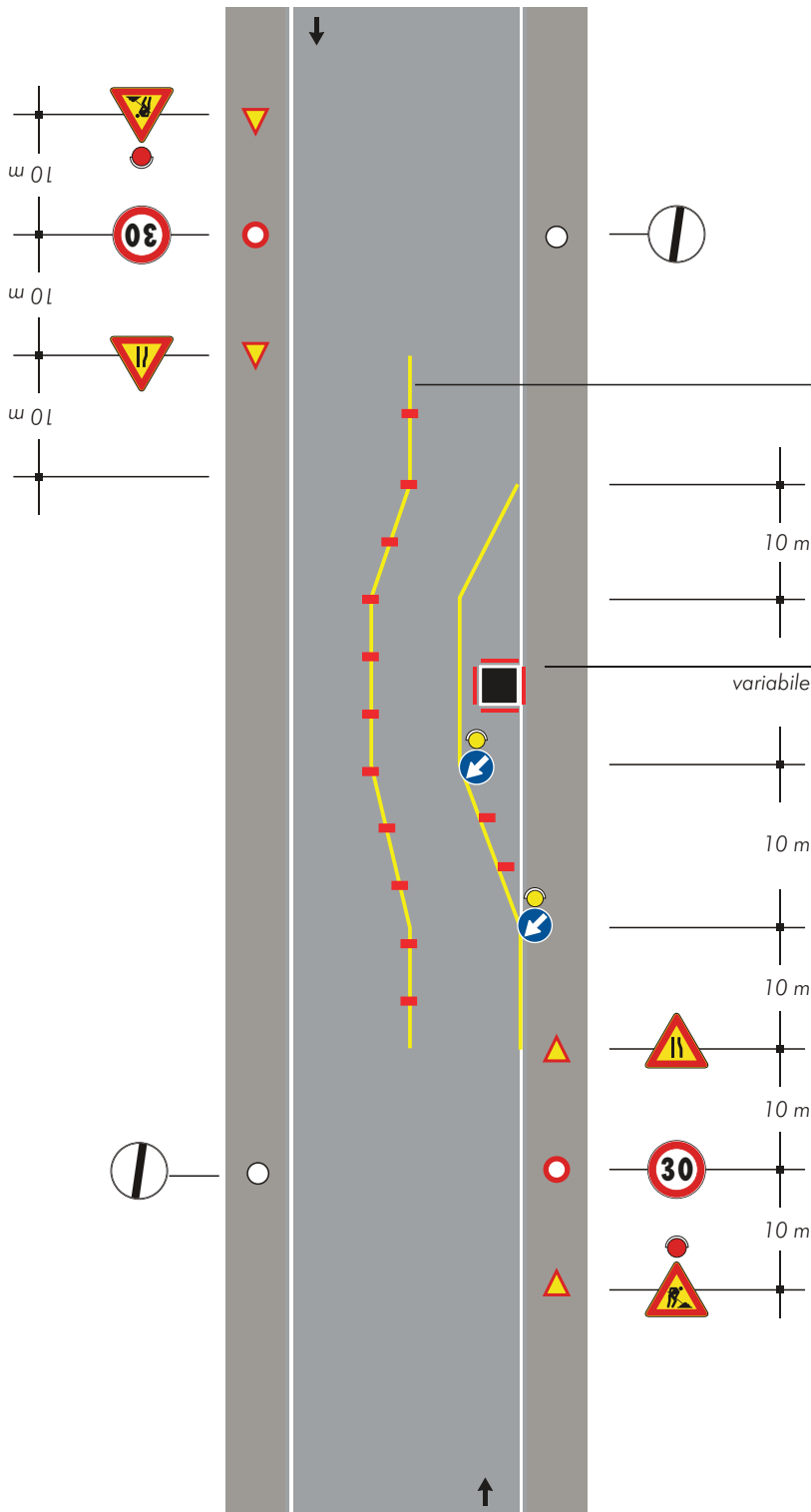


TAVOLA 74

Apertura di chiavicotto, portello o tombino sul margine della carreggiata per lavori di durata superiore a 7 giorni

Nota:

Con larghezza della carreggiata residua maggiore o uguale a metri 5,60 tale da non richiedere l'imposizione del senso unico alternato.



Solo per lavori di durata > 7 gg. Segnaletica orizzontale temporanea

Barriera di recinzione per chiusini

per lavori di durata

- < 2 gg. coni
- > 2 gg. delineatori flessibili