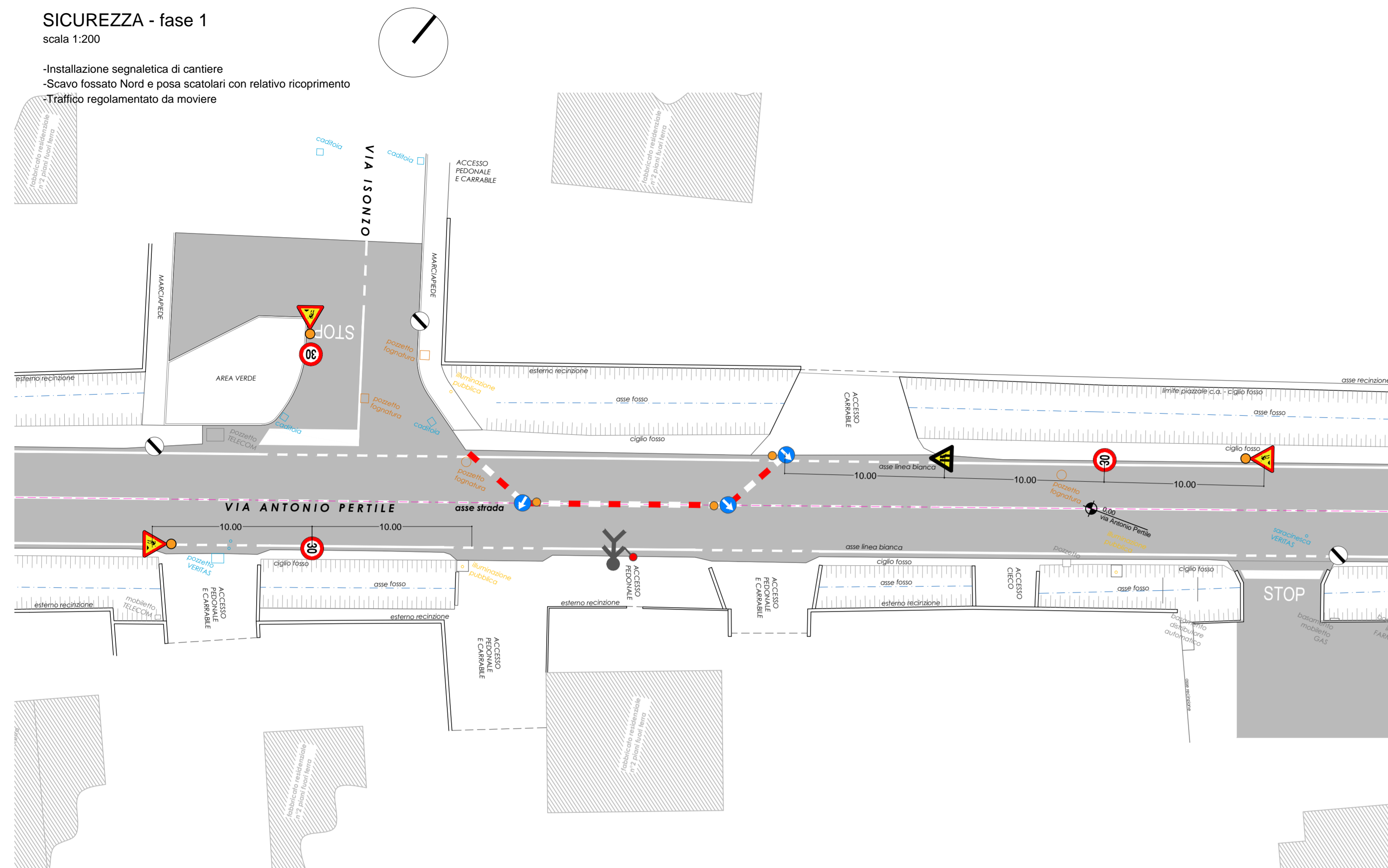


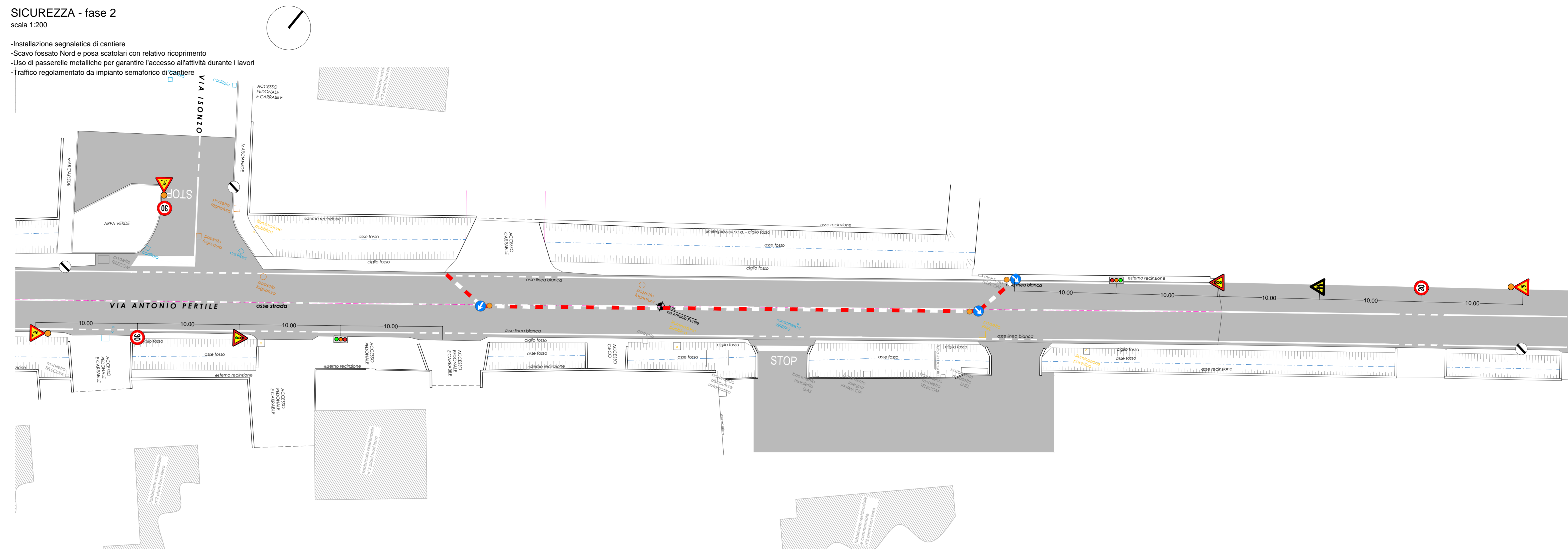
SICUREZZA - fase 1
scala 1:200

- Installazione segnaletica di cantiere
- Scavo fossato Nord e posa scatolati con relativo ricoprimento
- Traffico regolamentato da moviere



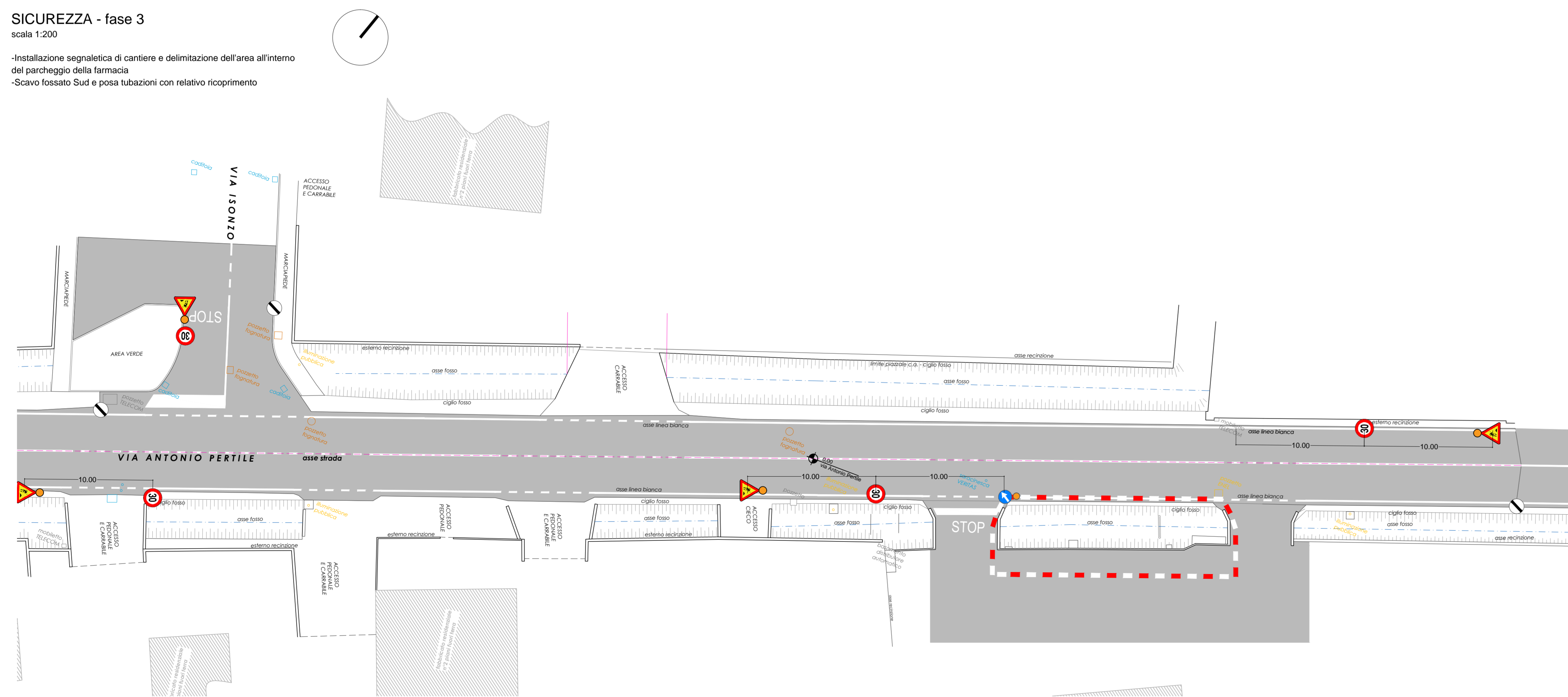
SICUREZZA - fase 2
scala 1:200

- Installazione segnaletica di cantiere
- Scavo fossato Nord e posa scatolati con relativo ricoprimento
- Uso di passerelle metalliche per garantire l'accesso all'attività durante i lavori
- Traffico regolamentato da impianto semaforico di cantiere



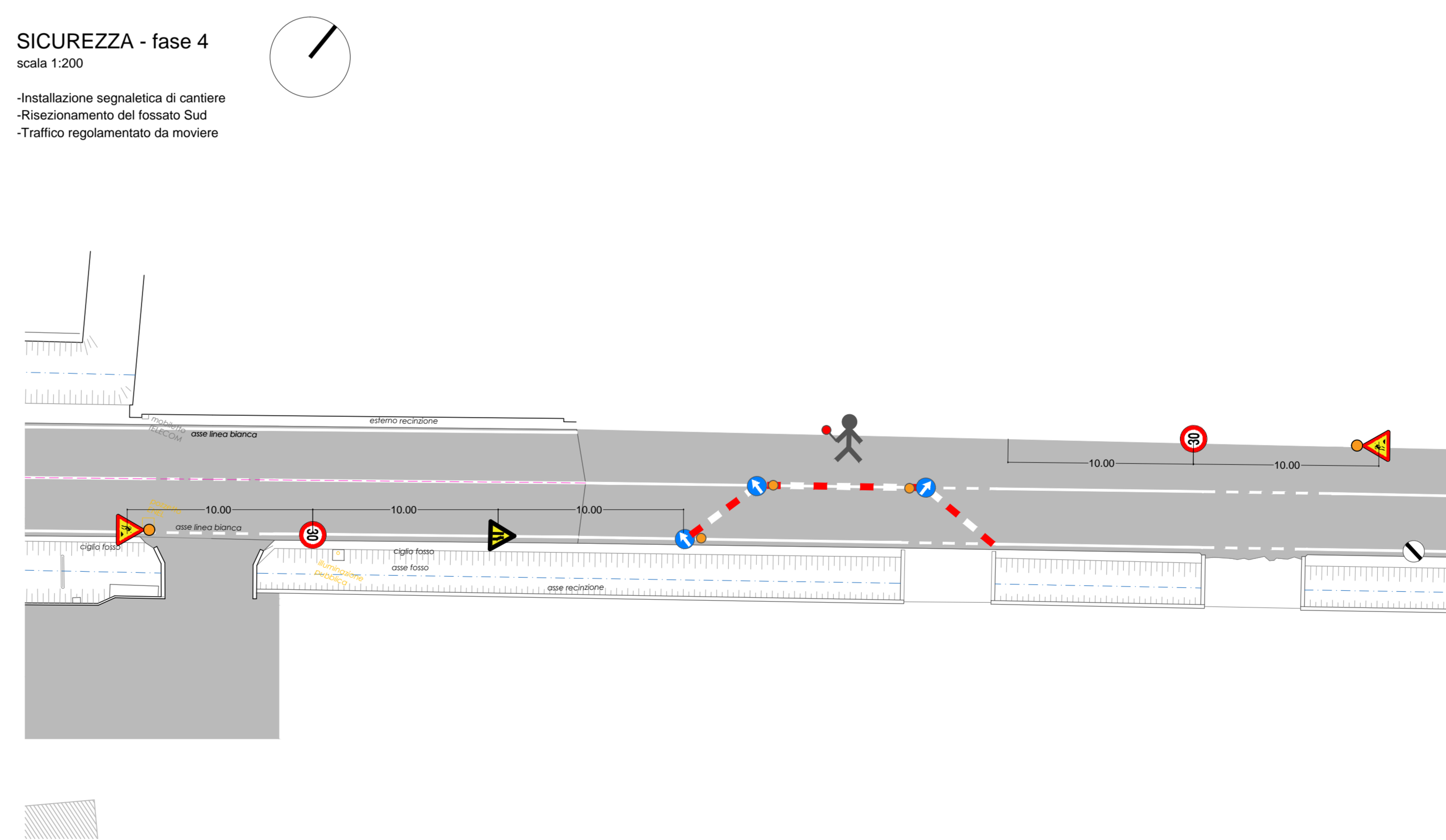
SICUREZZA - fase 3
scala 1:200

- Installazione segnaletica di cantiere e delimitazione dell'area all'interno del parcheggio della farmacia
- Scavo fossato Sud e posa tubazioni con relativo ricoprimento



SICUREZZA - fase 4
scala 1:200

- Installazione segnaletica di cantiere
- Risezionamento del fossato Sud
- Traffico regolamentato da moviere



COMUNE DI STRÀ
CITTA' METROPOLITANA DI VENEZIA

"Interventi a favore della mobilità e della sicurezza stradale
LR. 39/91 art. 9, DGRV n. 141/CR del 23.12.2019"
Realizzazione di un tratto di marciapiede e nuova isola
pedonale lungo la SP 21

- PROGETTO ESECUTIVO -

PSC - PLANIMETRIA - Fasi 1-2-3-4 Scala 1:200

Committente	COMUNE DI STRÀ
RUP	Arch. FABRIZIO BETTINI
Progettista Collaboratore	Ing. GIOVANNI CARRARO Arch. FEDERICO SANTELLO
Data	Giugno 2023
REV.	10.1

STUDIO TECNICO

Ing. Giovanni Carraro
Ordine degli Ingegneri Venezia n. 1494
30034 Mira (VI) - via Nazionale 172 - Tel./Fax 041/560054 - Partita IVA 04182860272 - e-mail studiojovianicarraro@gmail.com